

ACTEURS & CITOYENS

à MARSEILLE

Association Loi 1901: 93 La Canebière ,Cité des associations, 13001 MARSEILLE

Téléphone: 04 91 08 97 00

<http://www.acteursetcitoyens.org>

« LA CULTURE DU RESPECT »

Élections Municipales, le grand chapiteau s'implante....



Le mot du Président *Dominique LIENHART*

Les artistes vont entrer en piste. Venez voir les jongleurs de promesses, les dresseurs et les redresseurs en tous genres, les défenseurs des opprimés et les panseurs de tous les maux, et au final les clowns qui ne font plus rire personne et pourtant la foule applaudit, Bravo..bravo..bravo...

Vous êtes de gauche ? vous êtes de droite ? Mais dites-moi c'est quoi la différence pour notre quotidien ? On nous parle de différence de valeurs. Ah oui ! Quelle est la différence de valeurs pour la propreté en ville, la sécurité en ville, le mieux vivre en ville ?

Différence ? dès l'instant où l'on émet un avis différent sur un sujet, on devient opposant. « Vous êtes dans l'opposition, vous êtes contre moi » s'exclament certaines personnes. Pour moi l'opposition signifie aucune sorte de rivalité, d'affrontement, elle doit être prise au sens formel : l'opposition est le principe d'une distinction. Sans opposition pas moyen de distinguer les nuances.

Pour nous *Acteurs et Citoyens à Marseille*, nous savons reconnaître ce qui est bien comme l'investissement du Tram et ses conséquences bénéfiques pour le commerce et les habitants, mais aussi ce qui reste largement perfectible, comme la propreté, la sécurité en centre ville, la lutte contre toutes les formes d'incivisme, et ce qui doit être combattu avec une réelle énergie : les violences urbaines de toutes natures.

Candidats aux élections, parlez-nous de vos projets prioritaires pour notre Centre-ville et non de la **paille dans l'œil de votre concurrent** .

Dans ce numéro :

1- Le mot du Président

2 - Le courrier des lecteurs

2-Un ordre contre un autre ordre

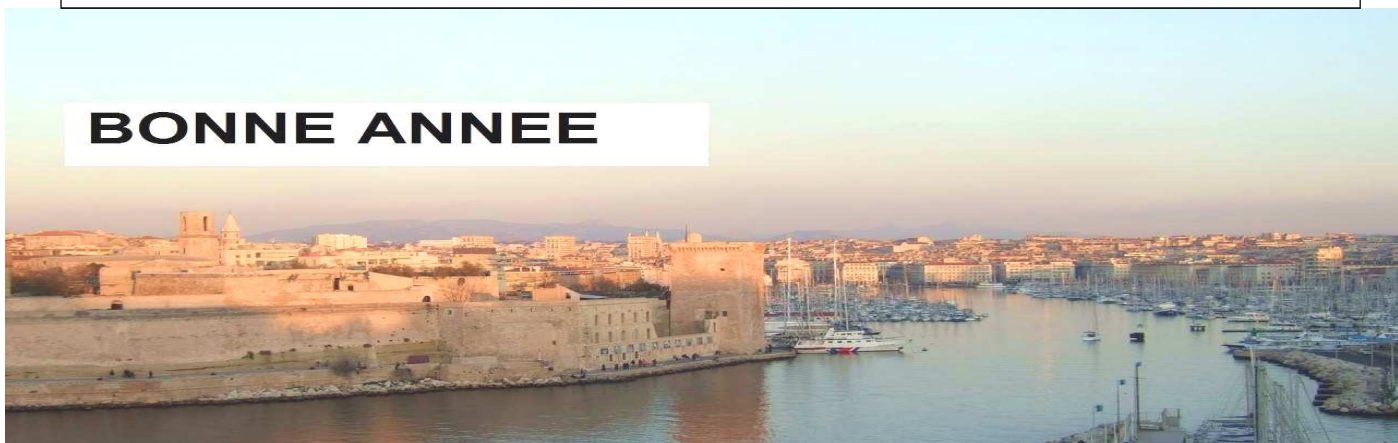
2-Notre gare est belle

3-Dégager un capital grâce au
viager hypothécaire

«3-Les santonniers partent

Le conseil d'administration vous souhaite à toutes et à tous une très heureuse année 2008.

BONNE ANNEE



LE COURRIER DES HABITANTS DU 1ER

Ça y est ! Les lumières de Noël se sont éteintes jusqu'à l'année prochaine.

Le Vieux Port et la Canebière ont scintillé de leurs feux habituels et cette année l'église des Réformés avait revêtu un bel habit de lumières de couleurs alternées qui donnait un lustre particulier à la perspective de la Canebière.

Ce fut réellement un plaisir des yeux.

Pourtant, une fois encore, les boulevards d'Athènes et Dugommier, et le grand escalier de la gare Saint Charles, ont été oubliés.

C'est dommage, car dans cette belle symphonie de couleurs le « trou noir » de l'escalier de la gare, des boulevards d'Athènes et Dugommier était la note dissonante

Il suffisait de mettre un sujet fait de lampes multicolores au pied du grand escalier comme au Noël de 1967 (40 ans déjà) date à laquelle le grand santon de lumières de l'escalier de la gare fit son apparition et y resta plusieurs noëls durant.

La gare Saint Charles et son grand escalier, les boulevards d'Athènes et Dugommier sont l'une des portes d'entrée de notre ville.

Ils méritent la plus belle des lumières.

Les habitants du 1^{er} arrondissement sont inquiets.

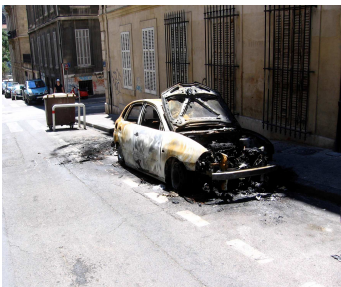
D'une part, ils doivent supporter le flot continu et non maîtrisé des mendiants de plus en plus nombreux, d'autre part, ils se rendent compte que les pensionnaires des centres de réinsertion sont eux aussi de plus en plus nombreux. Sur le territoire « Chapitre Réformés » on dénombre plus de cinquante de ces centres.

Autre phénomène qui accentue la ghettoïsation c'est la multiplication des bars « associatifs » à caractère ethnique, renforçant ainsi le communautarisme.

Qui aurait intérêt à avancer de tels pions dans un jeu dont nous ne comprenons que trop les règles, jeu, dont notre Centre Ville serait le cadre et l'enjeu principal ?

Importer les problèmes sociaux, politiques, internationaux dans notre Centre Ville est-il de nature à faire avancer le dossier de Marseille capitale culturelle en 2013 ?

S'INSTALLE UN ORDRE CONTRE UN AUTRE ORDRE.



rue des héros. Cette photo n'est pas un montage ,c'est la réalité .

Violence: Les incidents se banalisent, agressions verbales, agressions physiques, on casse les mobiliers urbains, on incendie les véhicules, voire les personnes ; on n'hésite plus à brandir une arme.....De la parole aux mains, des mains aux armes .

Notre société a perdu ses repères, l'ordre moral fait place aux égoïsmes, tout se discute tout est discutable, l'ordre républicain fait face aux désordres des anarchistes, le brassage des classes sociales fait place au communautarisme, la loi des gangs met en joue, dans les quartiers, la loi républicaine.

Ce sont les luttes tribales qui se développent, comme dans les temps primitifs, pour gagner des territoires, pour « semer son ordre » , faire des « adeptes » par la force de « persuasion » et endoctriner des soldats voués à la désespérance .

D'aucuns vont dire : « Voilà des propos bien pessimistes ! »Que faut il faire ? Ne rien dire ...se bander les yeux...laisser la gangrène faire son œuvre de pourriture? Devant cette dure réalité il faut réagir, chacun, à son niveau, se doit d'être acteur et citoyen de sa ville et tous solidaires de l'essentiel.

NOTRE GARE EST BELLE .

(interview d'une jeune étudiante)

J'ai bien aimé mon arrivée en gare Saint Charles, c'est le renouveau : une gare très moderne, élégante qui rivalise avec les plus grandes.

La gare est aérée, propre, en ordre, les panneaux d'accueil, les indicateurs d'orientations, de destinations, sont à la bonne place et lisibles, c'est digne d'une grande métropole. Saint Charles a une autre allure, c'est l'ouverture et l'entrée dans la ville qui fait tant de bruit dans le monde .La ville change, il me tarde de voir ce qui se passe derrière le rideau de l'enceinte de la gare. (à suivre)

(Suite) Je viens régulièrement à Marseille pour y voir ma famille, environ deux fois par an, en été et au moment des fêtes de Noël. J'ai 22 ans et je suis étudiante en Histoire à Bordeaux. Je viens de passer une année en échange universitaire dans la ville de Québec.

Lors de mes derniers voyages, j'ai remarqué un certain changement dans les rues de Marseille. J'avoue avoir rarement constaté autant de déchets au sol dans aucune autre ville que j'aie visité, tant en France qu'à l'étranger. Je peux citer, Bordeaux, Toulouse ou même Paris, ou encore, Montréal, New York...

Je trouve dommage qu'une ville qui a une histoire et une culture, aussi riche que Marseille, mette ses atouts culturels au second plan. Il est important de se donner des moyens de moderniser une ville (construction de tramways, bibliothèque, gare...) mais j'ai l'impression que Marseille n'a pas la volonté politique d'entretenir tous ces lieux, anciens comme nouveaux.

Tous ces désagréments quotidiens nuisent à la vie des Marseillais, et je leur souhaite, ainsi qu'à leurs élus, d'avoir la conscience politique et civique nécessaire afin que des mesures soient prises pour que Marseille redevienne chaleureuse.

Suite à notre rencontre du 21 Novembre 2007 :

Le viager hypothécaire.(source Crédit foncier de France)

Comment faire face aux dépenses pour les personnes âgées dont les ressources sont quasi inexistantes et , ou, lorsque la famille ne peut soutenir les parents ou grands parents ?

Réponse: le **prêt viager Hypothécaire**

Il est proposé aux personnes de plus de 65 ans. C'est un prêt sans affectation qui peut financer tout projet. La garantie de prêt est constituée par une hypothèque sur un bien immobilier à usage d'habitation .

TROIS avantages:

- 1- Vous ne remboursez pas de votre vivant
- 2- Vous restez pleinement propriétaire de votre bien
- 3- Vous ne laissez pas de charges à vos héritiers.

Les héritiers n'auront pas à supporter de dette au-delà du bien sur lequel porte la garantie hypothécaire, celle-ci étant plafonnée à la valeur de revente de l'immeuble le jour du décès. Si la valeur du bien est moins élevée que la dette, la banque supporte la différence. Si la valeur du bien est alors moins élevée que la dette, la banque supporte la dette; si la valeur est plus élevée l'excédent revient aux héritiers.

Quel est le montant du prêt ? Il est calculé selon l'âge de l'emprunteur et la valeur de l'expertise du bien : exemple : 65 ans 18 % de la valeur de l'expertise, 75 ans 35 % de la valeur de l'expertise, 85 ans 53 % de la valeur de l'expertise .

Cris et

Samedi 1er au 17 allées Gambetta des faux ramoneurs bloquant avec le pied les portes d'entrée ont voulu s'introduire dans les appartements.....

...Chuchotements..

C'est avec stupeur, et un sentiment d'injustice que les habitants du Bd d'Athènes ont découvert la nouvelle friperie qui s'est ouverte à la place de l'ancienne banque Bonnasse. Que dit l'architecte des bâtiments e France ?

Noël est fini.. Les Santonniers partent...

La question se pose : vont-ils revenir ?

Malgré leur désapprobation, ils sont revenus. Il faut savoir que 75% des santonniers avaient voté contre le retour sur la Canebière.

Interviewés, par Acteurs & Citoyens à Marseille, une grande majorité n'est pas contente, perte de plus de 35% de chiffre d'affaires, « ...Que voulez-vous la Canebière n'est plus ce qu'elle était.. » S'exclame un santonnier, « ...On n'impose pas des traditions, là où elles se perdent.. » nous dit un autre « ...Avez-vous remarqué, nous qui sommes toute la journée ici sur place, qu'il n'y a pas de toilettes publiques. »

Vous avez dit tradition? N'en déplaise à certains, les santonniers font aussi commerce de la tradition de Noël cela reste une affaire économique alors au diable les traditions ! Pas de nostalgie, quand il s'agit de business voire de survie pour certains santonniers.

Il ne suffit pas de décréter un retour des santonniers faut-il encore se donner les moyens de réussir une implantation commerciale et s'interroger sur les changements en profondeur de notre environnement qui expliquent cette réaction des santonniers.

Serait-ce un signe tangible de la désaffection progressive de notre Canebière? Est-il trop tard ?



Deux facteurs cumulatifs:

Les bases d'imposition et ...les taux votés.

MARSEILLE : la médaille d'or.....

Sur la période de 2001/2007 Parmi les 47 plus grandes villes de France, **Marseille est championne de France** pour la hausse de la taxe foncière ! Avec un taux de 29.95 %. Le Conseil général est aussi le 1^{er} de tous les autres départements. Et cela risque de continuer, car la hausse des dépenses des collectivités territoriales ne permettra sans doute pas la stabilisation des taux.

N'oublions pas que nos impôts locaux varient en fonction de 2 facteurs cumulatifs: les bases d'imposition et les taux votés.

Ce faisant, il est temps que les collectivités locales, dont le poids pèse de plus en plus dans les prélèvements obligatoires, fassent une pause sur la hausse de la fiscalité, et doivent envisager une **baisse des taux** pour compenser la hausse des bases fiscales, mais ceci doit être aussi accompagné d'une réduction significative des dépenses de fonctionnement.

UN IMPOT MODULÉ POUR TOUS.....

Un nombre sans cesse croissant de nos concitoyens, le plus souvent à partir de considérations d'ordre social, bénéficie d'exonération de l'impôt. Sans vouloir méconnaître les situations qui ont pu justifier les mesures prises, qu'il nous soit permis ici de rappeler que tout impôt se doit être la contrepartie de services et d'équipement collectifs. 100 % des marseillais en bénéficie. Un lien financier aussi ténu soit-il, doit exister entre le bénéficiaire et le service rendu.

Le souci de responsabilité que beaucoup recherchent de la part des élus responsables de la fiscalité locale, serait ainsi utilement complété, par un souci de responsabilité de la part des citoyens.

Une prise de conscience collective éviterait une surimposition aux Contribuables

L'impôt doit être équitablement réparti, il doit tenir compte des ressources de chacun.

Impôts locaux : à quand la réforme ? est-elle possible ?

Préconiser une réforme structurelle, c'est, dans notre pays, s'exposer jusqu'à l'ultime moment à sa mise en oeuvre aux objections de toutes natures du style:

« ..Il est impératif que cela change, certes la réforme proposée est légitime et acceptable mais Il faut... s'assurer que rien ne bouge !!! surtout : pour ceux... pour qui... cela risque d'augmenter !!!

PUBLICITÉ

CABINET SOLAFIM Syndic de copropriétés - Gestion - Ventes - Locations

Une équipe de professionnels, hors des grands groupes à votre service pour :

Gérer votre immeuble avec une maîtrise des charges, une valorisation de votre bien.

Louer votre bien avec une garantie de loyers impayés.

Vendre ou acheter votre appartement, fonds de commerce, villa...

Réaliser les estimations pour une vente, une succession...

CABINET SOLAFIM à MARSEILLE DANS LE 1^{ER}, 170 La Canebière 13001 dans le 12^{ème} 1 square Estaunié.

☎ : 04 91 48 57 89 - 📠 Transaction et location : 04 91 93 65 98 - E-mail : solafim@yahoo.fr

**OPTIQUE TYRAN**

OPTICIEN DIPLOMÉ

Spécialiste LENTILLES CORNEENNES

VARILUX

32 bd de la Libération - 13001 Marseille (Parking au N° 32)

Tél : 04 91 42 50 48 - fax : 04 91 42 72 63

Acteurs et citoyens à Marseille

93 La canebière, cité des associations, 13001 Marseille

Nom:

Prénom:

Adresse:

Je soutiens votre association merci de m'envoyer un **bulletin d'adhésion**.

Le montant de l'adhésion est de 10 €